

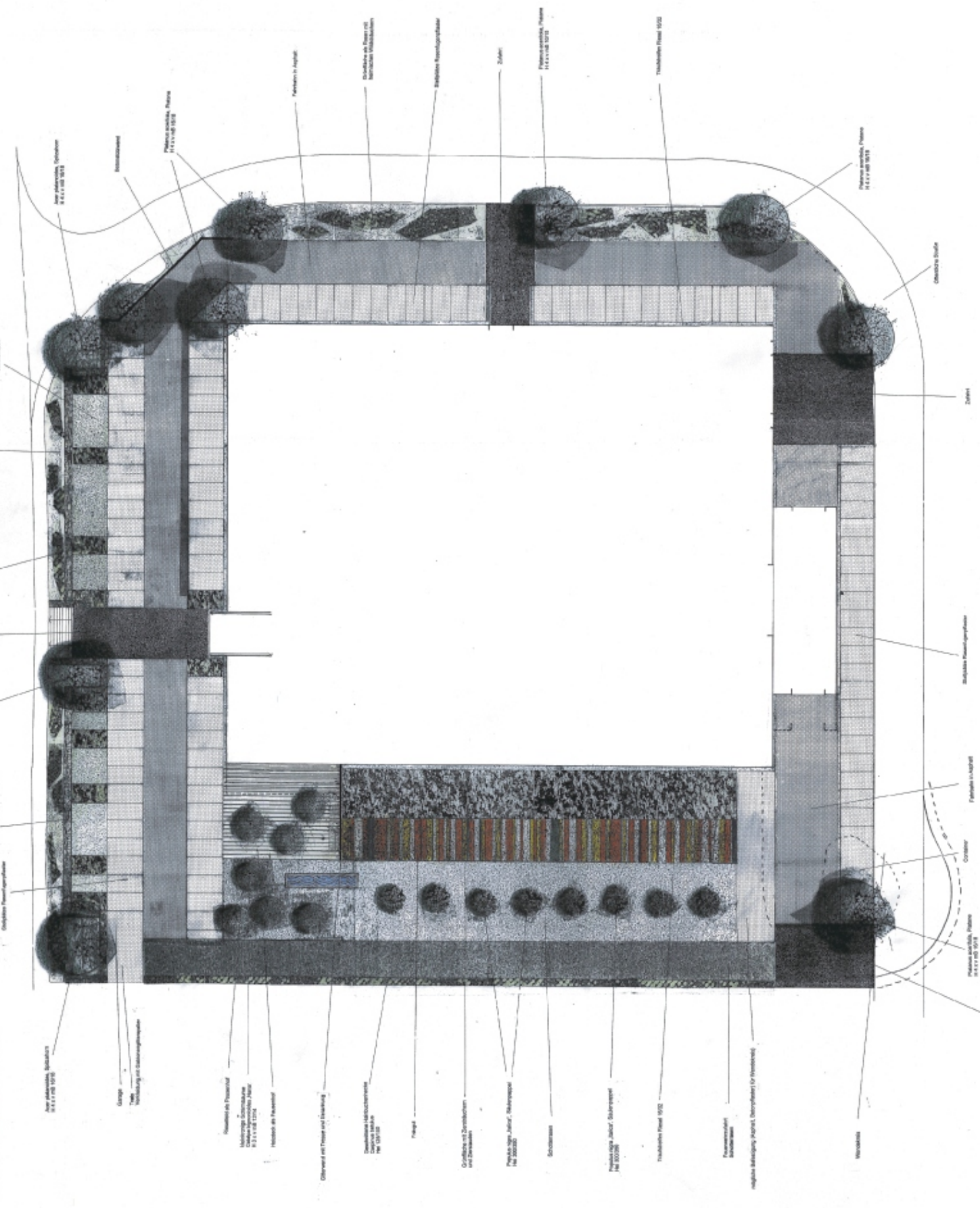
aussenanlagen HAWE | dorfen

produktionshalle | oberbayern | märz 2006
entwurf | wolfgang wagenhäuser

Die Firma HAWE stellt verschiedenste Pumpenprodukte für den industriellen und gewerblichen Bereich her. Wesentliche Firmensitze bestehen in München und Freising. Auf ca. 13.000 m² Fläche wurde in den Jahren 2005/2006 ein weiterer Neubau in Dorfen errichtet.

Bei einer Gebäudefläche von ca. 6.000 m² verblieben Freiflächen von ca. 7.000 m², welche überwiegend als reine Funktionsflächen (Parkplätze, Lagerflächen, etc.) ange-dacht waren.

Aufgrund der topographischen Verhältnisse mußte ein Gändespung von ca. 2,0 m mittels Gabionenmauer bewältigt werden. An dieser Leitlinie wurden die gesamten Außenanlagen „angehängt“. Neben den notwendigen Stellplätzen, welche durch verschiedene Pflanzenfelder im Bereich des Haupteingangs gegliedert sind, konnten gestalterisch hochwertige Zonen im Westen des Gebäudes geschaffen werden. Dort entstanden ein Holzdeck mit ca. 200 m² Fläche, ein großes Wasserbecken, Rieselfelder, eine Säulenpaarreihe und ein Pflanzenteppich als Codierungsstreifen. Dieser Bereich, der ursprünglich als künftige gebäude Erweiterungsfäche und temporäre Lagerfläche angedacht war, wird nunmehr als Pausen- und Aufenthaltsbereich von mehr als 100 Mitarbeitern genutzt.



wolfgang.wagenhäuser
Landschaftsarchitektur
Hauptstr. 60
84533 Dorfen
Tel. 08431 95123 Fax 08431 921812
w@wwa.de www.wagenhaeuser.de